

# Gamme de coudes Espire™



 **steeper**  
Creating life's turning points, together



## Coude Espire : une nouvelle génération de coudes prothétiques.

La gamme de coudes Espire de Steeper est une gamme de coudes révolutionnaire qui met l'accent sur l'expérience utilisateur en combinant fonction et design. Disponible dans une gamme de modèles, de constructions et de couleurs, il offre un plus grand choix pour compléter et améliorer les exigences individuelles.

La gamme de coudes Espire est conçue pour imiter la forme anatomique de l'avant-bras et du poignet, alliant technologie et biologie pour plaire à un large éventail de patients. Une réflexion a été apportée à tous les aspects de l'apparence de l'appareil, y compris une position de repos naturelle et confortable.

La gamme entière est compatible avec une variété de terminaux sur le marché et peut être programmée pour répondre aux besoins individuels des tâches quotidiennes.

## Aperçu de la gamme de coudes Espire



Espire™	Pro	Hybrid	Classic Plus	Classic	Basic
Options Myocontrol, y compris les électrodes CA TruSignal	●	●	●		
Configuration via l'application Espire Hub pour iPad	●	●			
Nombre d'entrées / sorties	12/4	12/4	4/4	0	0
Verrouillage	Electrique	Electrique	Manuel	Manuel	Manuel
Fonction du coude	Alimenté	Contrepoids	Contrepoids	Contrepoids	Ressort mécanique
Diverses options de conception	●	●	●	●	●
Coque épurée et forme anatomique	●	●	●	●	●

\*Merci de nous contacter pour connaître la compatibilité du Classic Plus

# Fonctionnalités avancées du modèle

## Système de batterie

L'Espire Pro et l'Hybrid sont fournis avec deux batteries de 3000 mAh qui fournissent chacune une journée complète d'utilisation moyenne. La station de charge fournie peut recharger complètement une batterie en pas plus de 3h1/2.



## Poids

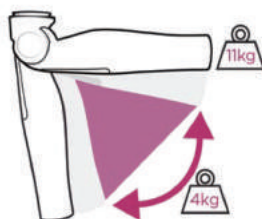
Comprenant l'importance d'une prothèse légère, le coude a été spécifiquement conçu avec un centre de masse optimal. Avec le centre de masse le plus proximal du marché, l'Espire est plus léger pour l'utilisateur afin de ne pas gêner l'utilisation.



Centre de masse proximal

## Levage et maintien

La commande de boîte de vitesses innovante permet une capacité de levage et de maintien élevée. Les utilisateurs peuvent supporter en toute confiance 11 kg et soulever dynamiquement 4 kg pour effectuer facilement les tâches quotidiennes.



## Boîte de vitesses

Le Pro utilise un moteur CC sans balayage de 50 W personnalisé, qui fournit la vitesse et le couple nécessaires pour fléchir et étendre le coude. Le placement stratégique de la boîte de vitesses dans l'articulation du coude offre un maximum de confort, d'équilibre et de contrôle du membre. Il se verrouille automatiquement dans les deux sens, assurant une sécurité optimum du mouvement du positionnement du coude.

## Bouton marche

Le bouton d'alimentation de l'Espire Pro et de l'Hybrid, bien que facilement accessible, est encastré pour éviter tout engagement accidentel.



## Balancement libre

L'Espire Pro dispose d'un balancement libre électronique et silencieux. L'oscillation libre est engagée automatiquement lorsque le coude atteint sa pleine extension. Cette fonction peut également être activée à l'aide d'entrées alternatives telles que des signaux myo ou des commutateurs. Les deux configurations sont facilement configurable via l'application Espire Hub.



## Espire Pro

L'Espire Pro est un coude motorisé révolutionnaire qui est facile à utiliser et très anatomique avec un mouvement de balancement libre naturel. Combinant une batterie puissante et un centre de gravité confortable, ce coude fonctionne toute la journée avec facilité. Le verrouillage électronique, les options d'oscillation libre et le bouton d'alimentation accessible facilitent les tâches quotidiennes des patients. Le Pro est compatible avec la plupart des terminaux, commutateurs, tablettes tactiles et électrodes du marché.



### Caractéristiques supplémentaires

- » Les utilisateurs ont des mouvements anatomiques contrôlés, car le Pro ne prend qu'une seconde pour parcourir toute l'amplitude des mouvements.
- » Les prothésistes ont accès aux paramètres de stratégie de contrôle et de configuration de l'appareil via l'application Espire Hub.
- » Le Pro utilise une boîte de vitesses personnalisée qui, après un développement récent, a réduit le bruit de sortie de 15%.
- » Le compartiment à batteries et le bouton d'alimentation sont facilement accessibles pour le patient. L'alimentation peut également être acheminée vers un interrupteur situé ailleurs sur la prothèse.

## Espire Hybrid

L'Espire Hybrid a la même électronique et la même batterie que le Pro - sans l'articulation de coude motorisée. Ce modèle dispose d'un mécanisme de contrepoids réglable de l'avant-bras pour répartir uniformément le poids de l'avant-bras, du poignet et du terminal, annulant les effets de la gravité. L'Hybrid utilise commodément les mêmes entrées que le Pro pour contrôler les terminaux et peut être programmé via l'application Hub.



### Caractéristiques supplémentaires

- » La connexion Bluetooth intégrée de l'Espire Hybrid permet une communication transparente avec l'application Espire Hub pour la programmation et l'optimisation des seuils de contrôle myoélectrique. Cette connexion via la liaison Bluetooth permet également au porteur et au prothésiste de ne pas être attachés avec des fils pendant le processus de programmation et de formation.
- » Lors de l'utilisation d'électrodes TruSignal, la fonction de calibrage automatique permet au clinicien de calibrer le signal pour l'utilisateur final. Cette caractéristique unique mesure les niveaux de bruit pour chaque électrode éliminant ainsi ce bruit du signal utilisé pour contrôler l'appareil.

## Spécifications techniques pour le Pro et l'Hybrid

### LIMITE DE POIDS

11,3kg

### POIDS DU PRO

Small : 1075g  
Standard : 1095g

### POIDS DE L'HYBRID

Small : 966g  
Standard : 986g

### COTE

Gauche  
Droits



Coloris disponibles

### FORCE DE LEVAGE MAXIMALE (PRO UNIQUEMENT)

13,6 N·m (10 ft·lb)

### ANGLE DE FLEXION (CONTRÔLE PRÉRÉGLÉ)

-5 - 135°

### CONNECTIONS

Entrées : 12  
Sorties : 4

### ALIMENTATION

Piles Li-Ion amovibles et intelligentes de 3000 mAh 10,8 V (deux fournies)

### GARANTIE

2 ans (garantie supplémentaire de 2 ans disponible à l'achat)



## Espire Classic Plus

L'Espire Classic Plus est un coude mécanique doté d'un verrouillage manuel et d'un mécanisme de contrepoids de l'avant-bras. À l'aide d'une carte enfichable en haut du bras, les prothésistes peuvent connecter diverses entrées et batteries. Ce modèle offre un compartiment discret pour loger les batteries d'autres fabricants sans avoir à modifier le bras.

### Caractéristiques supplémentaires

- » Le mécanisme de contrepoids de l'avant-bras compense le poids de l'avant-bras, du poignet et du terminal, permettant au patient de positionner l'avant-bras avec un minimum d'effort.
- » Points de connexion câblés au niveau proximal et les extrémités distales du coude permettent des connexions faciles à une grande variété de dispositifs d'entrée et de sortie myoélectriques compatibles.



## Espire Classic

L'Espire Classic est un coude mécanique doté d'un mécanisme de contrepoids de l'avant-bras et d'un verrouillage manuel. Ne contient ni électronique ni circuit pour fournir une option légère.



## Espire Basic

L'Espire Basic est un coude mû par le corps, doté d'un verrouillage manuel et d'une assistance à ressort économique réglable par cadran pour améliorer la facilité de mouvement. Ne contient ni électronique ni circuit pour un appareil léger.

### Caractéristiques supplémentaires

- » Le mécanisme de verrouillage mécanique peut être verrouillé ou déverrouillé sous charge et peut être engagé tous les 10 degrés (13 positions). Un serre-câble est inclus pour réduire la probabilité de dommages dus à une traction excessive sur le câble de verrouillage.

### Caractéristiques supplémentaires

- » Étant un appareil alimenté par le corps, l'Espire Basic présente plusieurs avantages, notamment; un coût inférieur, un poids plus léger et une fiabilité supérieure grâce à sa simplicité mécanique.

## Spécifications techniques pour le Classic Plus, Classic et Basic

### POIDS DU CLASSIC PLUS

Small | 665g (1,47 lb) Standard  
| 685g (1,51 lb)



### OPTIONS DE PLACEMENT DU CADRAN

Médial  
Latéral

### POIDS DU CLASSIC

Small : 651g  
Standard : 671g



### COTE

Gauche  
Droit

### POIDS DU BASIC

Small : 649g  
Standard : 669g

Coloris disponibles

### GARANTIE

1 an

# Personnalisation de l'Espire

Grâce à l'hydrographie avancée, les patients peuvent choisir parmi une grande variété de motifs et de couleurs pour leur bras, afin qu'ils puissent porter leur coude Espire en toute confiance. Cette option n'apporte qu'une hausse du poids totale très légère. Si vous avez des questions sur toutes les options de couleurs personnalisées \* disponibles, veuillez nous contacter.

\*Remarque: les couleurs personnalisées entraîneront un coût supplémentaire



Fibre carbone



Zèbre



Roses rouges



Camouflage dentelé



Camouflage Noir/Gris



Imprimé Léopard



Plumes de paon



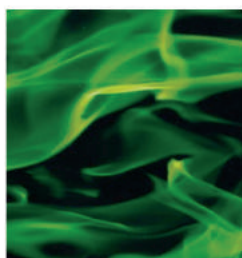
Circuits électroniques



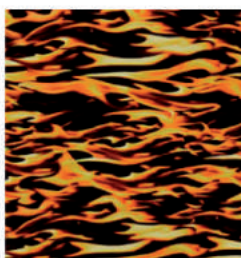
Fleurs bleues



Camouflage Camel



Flammes vertes



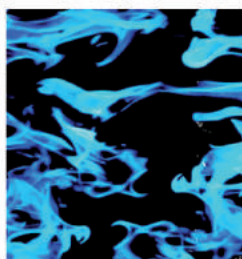
Feu



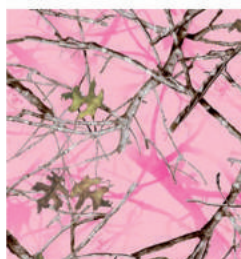
Chêne clair



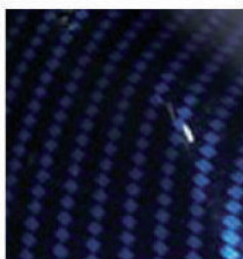
Galaxie



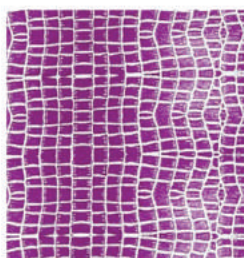
Flammes bleues



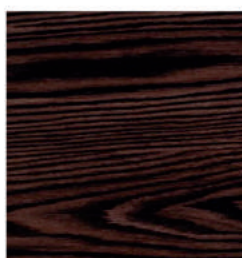
Imprimé rose



Bleu chrome



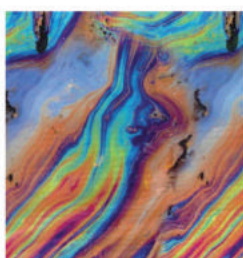
Crocodile fushia



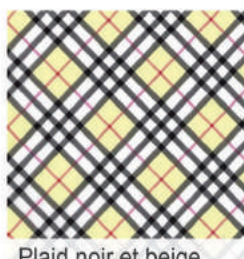
Noyer foncé



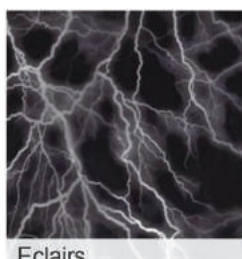
Jardin de campagne



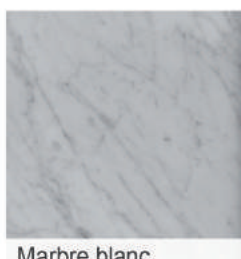
Nappe de pétrole



Plaid noir et beige



Eclairs



Marbre blanc



Drapeau américain

Ceci n'est qu'un échantillon de ce qui est disponible ! Contactez-nous si vous êtes intéressé par d'autres options.

# L'application Espire Hub

L'application Espire Hub rend la configuration plus facile que jamais. Grâce à une connexion Bluetooth sans fil, les prothésistes ont accès à la stratégie de contrôle et à la personnalisation de l'appareil, éliminant ainsi le besoin de renvoyer la prothèse au fabricant pour modifier la configuration ou les terminaux. Chaque clinicien recevra un iPad lors de son premier achat du modèle Pro ou Hybrid. Pour obtenir des conseils sur l'utilisation de l'application et la reconfiguration du coude, connectez-vous sur [www.upskillbysteeper.com](http://www.upskillbysteeper.com) et suivez le court cours de formation (en anglais) sur l'application Espire Hub. Pour toute demande complémentaire, veuillez nous contacter.

Contrôle des configurations de commutation et de la sensibilité

Affichage du menu déroulant pour les alarmes, l'étalonnage de l'appareil, les diagnostics et les modifications du système



Configuration des appareils connectés

Batterie du moniteur Espire



\*Restrictions may apply





## Contrôle Myo

Une fois que vous avez choisi un schéma de contrôle (premier arrivé, premier servi ou maximum), vous pouvez régler le seuil haut et bas de chaque signal. L'application vous permettra de regarder les données du signal en direct et de voir quand il franchit un seuil. Vous pouvez également régler la vitesse comme bon vous semble.



## Commutation

Si la commutation entre les appareils est nécessaire, ces paramètres peuvent être ajustés rapidement et facilement. Avec le contrôle myoélectrique, il existe plusieurs options pour initier un commutateur. Vous pouvez choisir Co-Contract, Double Pulse ou Hold Open, sous l'onglet Control Scheme dans le coin supérieur gauche de l'écran.



## Contrôle avancé

L'application Espire Hub permet un contrôle avancé, également appelé contrôle à 4 canaux. Advanced Control est une méthode de contrôle alternative pour les utilisateurs performants qui souhaitent éliminer la commutation entre deux appareils.

# Accessoires Espire

## Chargeur de batterie

La batterie amovible de 3000 mAh de l'Espire offre à l'utilisateur une journée complète de fonctionnement, et chaque Espire Pro et hybride est livré avec deux batteries facilement interchangeables. La station de chargement de batterie fournie permet à l'utilisateur de brancher la batterie d'une seule main. Le chargeur peut recharger rapidement la batterie en pas plus de 3h1/2 et un chargeur à double baie est disponible sur commande.



## Présentation de la technologie TruSignal

Les myoélectrodes TruSignal™ AC filtrent les signaux myo de l'utilisateur à la source pour améliorer la précision. Ces boîtiers permettent au prothésiste de placer les électrodes là où il peut obtenir le meilleur signal. La technologie TruSignal filtre indépendamment les signaux, les envoyant directement au coude via un câble blindé qui protège le signal du bruit électronique. Le réglage fin peut être effectué via l'application Espire Hub.



## Plus de solutions de contrôle d'entrée

L'Espire s'adapte à presque toutes les configurations d'entrée, y compris les électrodes à boîtier CC, les tablettes tactiles, les transducteurs linéaires, les commutateurs et l'alimentation à distance. Les capacités TMR sont également incluses et peuvent être contrôlées avec des électrodes CA ou CC.



## Poignets et terminaux

Le coude Espire est compatible avec une large gamme de poignets et de terminaux, s'adaptant et dépassant les normes de l'industrie. Plus d'informations sur [www.steepgroup.com](http://www.steepgroup.com) afin d'en savoir plus sur la main, les poignets et les autres options de terminal qui peuvent être utilisées avec le coude.



## Technologie de reconnaissance de formes

Pour offrir un mouvement naturel optimal, les Espire Elbow Pro et Hybrid sont compatibles avec la technologie de reconnaissance de formes IBT Sense et Coapt. Basé sur des modèles myoélectriques et l'activité musculaire, les patients peuvent bénéficier de la compatibilité de reconnaissance de formes de l'Espire Pro pour avoir un contrôle en douceur de leur prothèse. Cela peut être calibré pour assurer une fonctionnalité maximale en fonction de leurs schémas myoélectriques individuels et de l'activité musculaire. Ceux-ci devront être commandés auprès de fabricants tiers.





Contactez-nous au +33 (0)9 51 88 90 49 ou [contact@go-ortho.fr](mailto:contact@go-ortho.fr)

Prenez dès aujourd'hui contact avec nous pour discuter des besoins de votre patient et répondre à toutes vos questions.



# Coude Espire™

## GO ORTHO

80 rue des artisans  
86550 MIGNALOUX-BEAUVOIR  
Tél : +33 (0)9 51 88 90 49  
Mail : [contact@go-ortho.fr](mailto:contact@go-ortho.fr)  
[www.go-ortho.eu](http://www.go-ortho.eu)

**goortho**  
composants pour l'orthopédie



**steeper**  
Creating life's turning points, together