

Ensemble ELEMENT :
système d'électrodes ultra minces



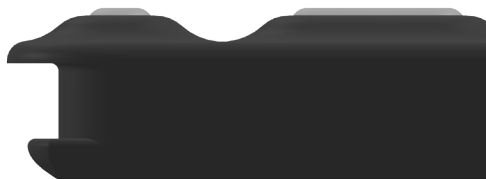
infinite
biomedical technologies

ELEMENT ET LES ELECTRODES IBT

Avec une épaisseur de 6,7 mm, les électrodes IBT sont les électrodes EMG les plus minces du marché. Associées à un réglage de gain basé sur un logiciel, un traitement de signal avancé et une facilité de fabrication, Element est le futur système d'électrodes pour la prothèse moderne.

UN JOINT D'ÉTANCHÉITÉ À PROFIL FIN

La forme à profil fin permet une fabrication bien ajustée. La conception novatrice par encliquetage permet aux électrodes IBT de former un joint d'aspiration pour fixer solidement l'emboîture sur le membre.



TRAITEMENT AVANCÉ DU SIGNAL

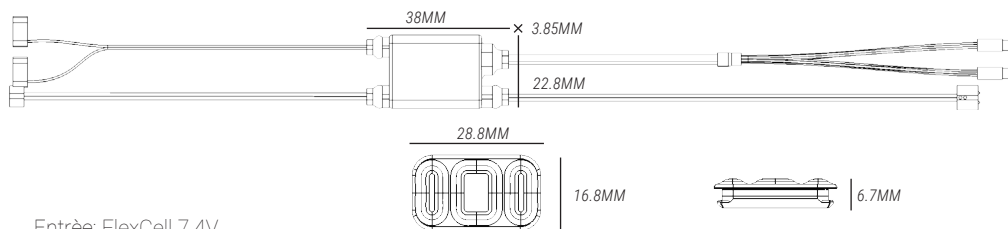
En utilisant le traitement du signal numérique, Element emploie les techniques les plus avancées de réduction des interférences dues aux bruits pour donner aux utilisateurs la confiance dans l'utilisation de leur prothèse myoélectrique n'importe où. Le logiciel associé permet aux patients d'affiner le signal de l'électrode à son potentiel maximal, ce qui comprend non seulement le gain, mais la douceur et la sensibilité.

AJUSTEMENT DU GAIN SANS FIL

Le système Element intègre le Bluetooth® pour l'ajustement du gain sans fil via le logiciel Element. Fini les trous disgracieux pour le réglage manuel du gain - avec Element, vous pouvez créer une emboîture vraiment étanche.



SPECIFICATIONS TECHNIQUES



Entrée: FlexCell 7.4V

Compatibilité: Element est compatible avec la plupart des mains, poignets et coudes qui acceptent les entrées d'électrodes EMG analogiques standard à 3 broches. Des connecteurs alternatifs peuvent être disponibles sur demande.

Z0000082rev0 Août 2017

CONTACTEZ NOUS

goortho
composants pour l'orthopédie

80 Rue des artisans
86550 MIGNALOUX BEAUVOIR
Tél. : +33 (0)9 51 88 90 49
Fax : +33 (0)9 56 88 90 49
E-mail : contact@go-ortho.fr